

# PROGETTO DI LOTTA BIOLOGICA ED INTEGRATA ALLE ZANZARE – L.R. 75/95

COMUNI ADERENTI ALL'ACCORDO DI PROGRAMMA DI CASALE MONFERRATO

## CAMPAGNA 2005

STATO AVANZAMENTO LAVORI

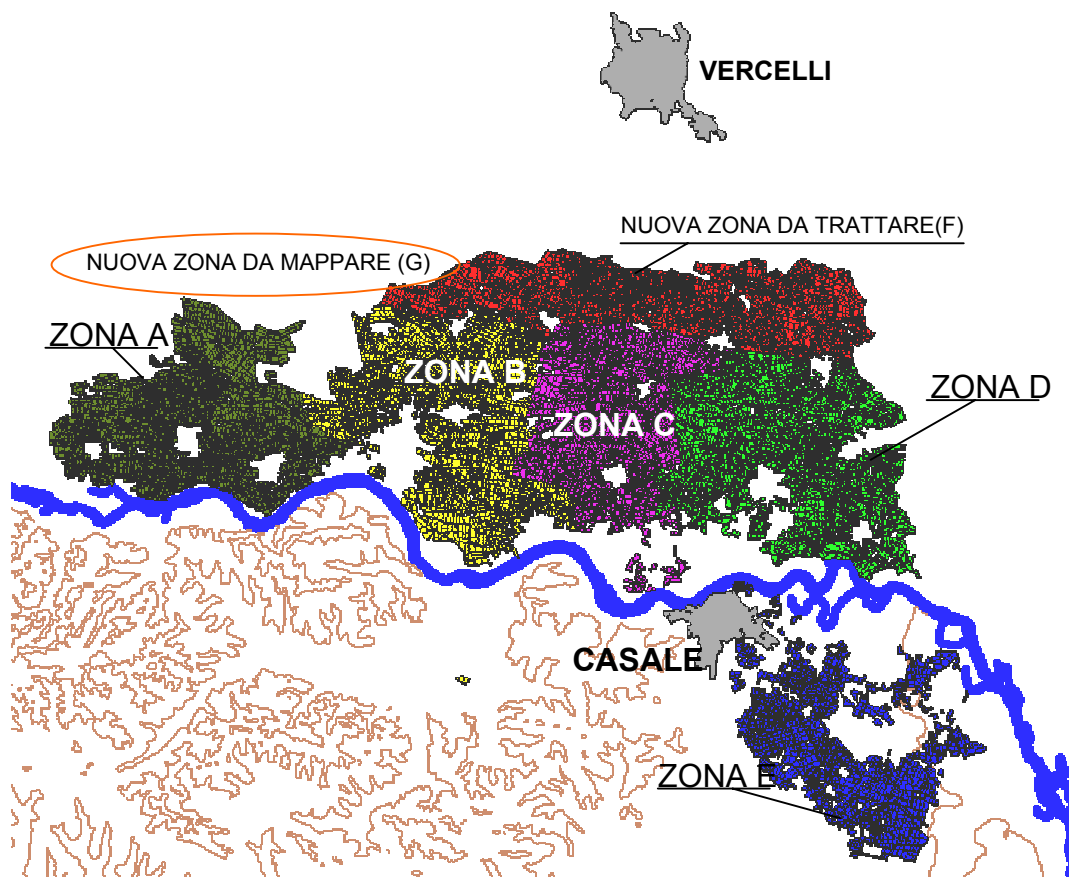
A FINE APRILE

---

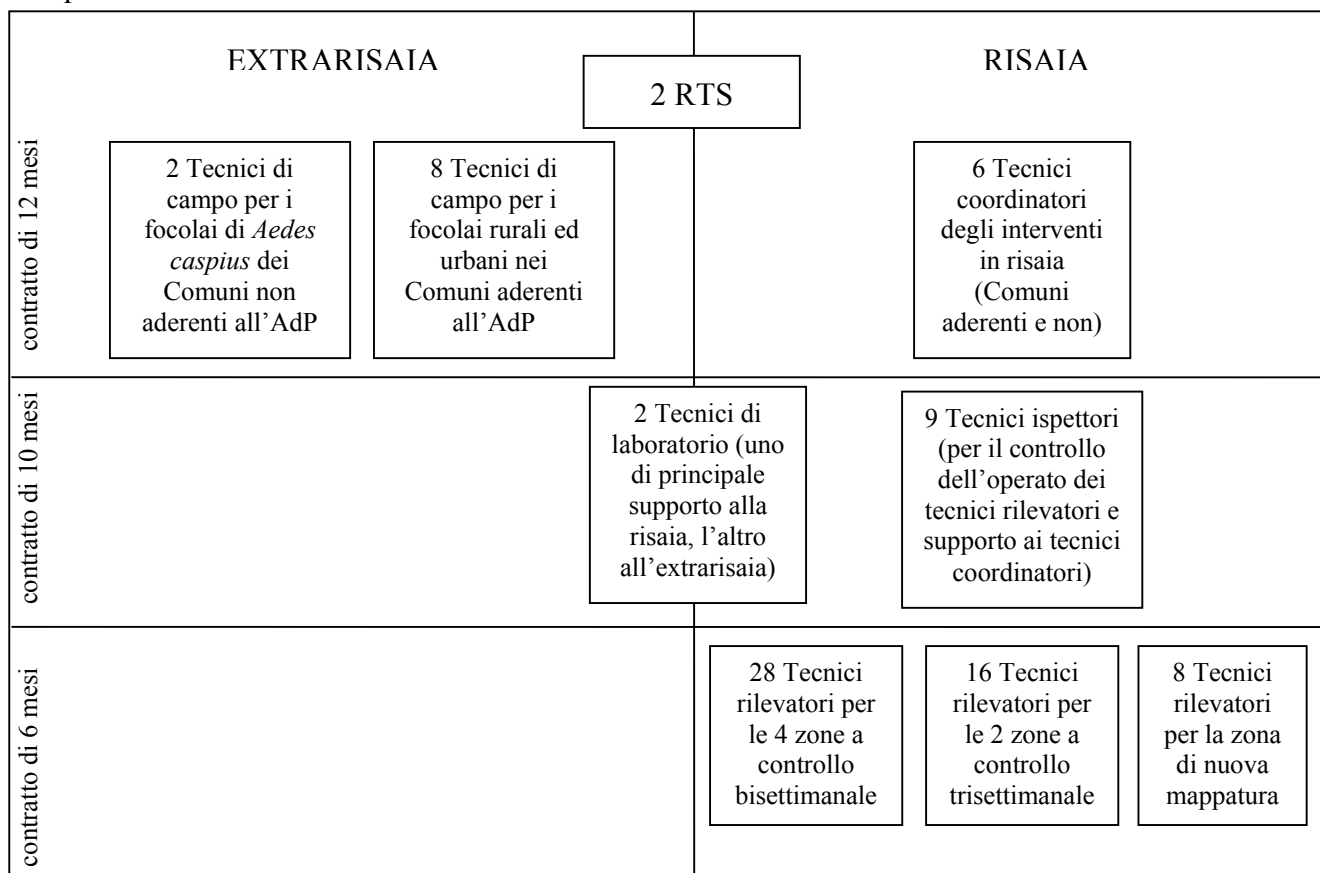
### PRINCIPALI NOVITÀ DEL PROGETTO 2005

Le novità principali contenute nel progetto di lotta alle zanzare per l'anno 2005 sono quattro.

La principale è l'aumento di circa 1/6 della superficie a riso trattata. Ciò ha permesso di approfondire di circa due chilometri la fascia di protezione a nord del Po per buona parte della sua estensione. Nel frattempo, una nuova area risicola sarà mappata, a futuro completamento del fronte di trattamento.



Lo scorso anno si è svolta la mappatura dei focolai extrarisaici di *Aedes caspius* (specie in grado di notevoli spostamenti) inframmezzati tra risaie abitualmente trattate dei Comuni non aderenti all'Accordo di Programma per la lotta alle zanzare. Questi focolai verranno trattati quest'anno per la prima volta.



Uno dei problemi riscontrati negli scorsi anni è riconducibile all'elevata velocità di sviluppo delle larve di *Aedes caspius* in risaia. Con i consueti turni di controllo bisettimanale delle risaie capita spesso di trovare larve molto grandi, con conseguenti ripercussioni negative sui risultati dei trattamenti.

Al fine di verificare e quantificare eventuali benefici derivanti da un controllo più frequente delle risaie, quest'anno si sperimenterà, su di una o due delle 6 aree in cui il territorio risicolo è operativamente suddiviso una turnazione più serrata, con tre controlli settimanali per risaia.

Il seguente schema illustra la struttura tecnica operante nel 2005.

Infine, l'ultima novità per il 2005, è l'ingresso del Comune di Quargnento nell'Accordo di Programma. Pertanto sul suo territorio quest'anno si incomincerà l'attività di contrasto ai culicidi con la mappatura dei focolai rurali ed il trattamento di quelli urbani (tombini), già individuati nei primi mesi dell'anno.

## AVVIO DELLE ATTIVITÀ

Il personale tecnico annuale ha iniziato ad operare da gennaio, quello a 10 mesi da febbraio e quello a sei mesi dal 15 febbraio.

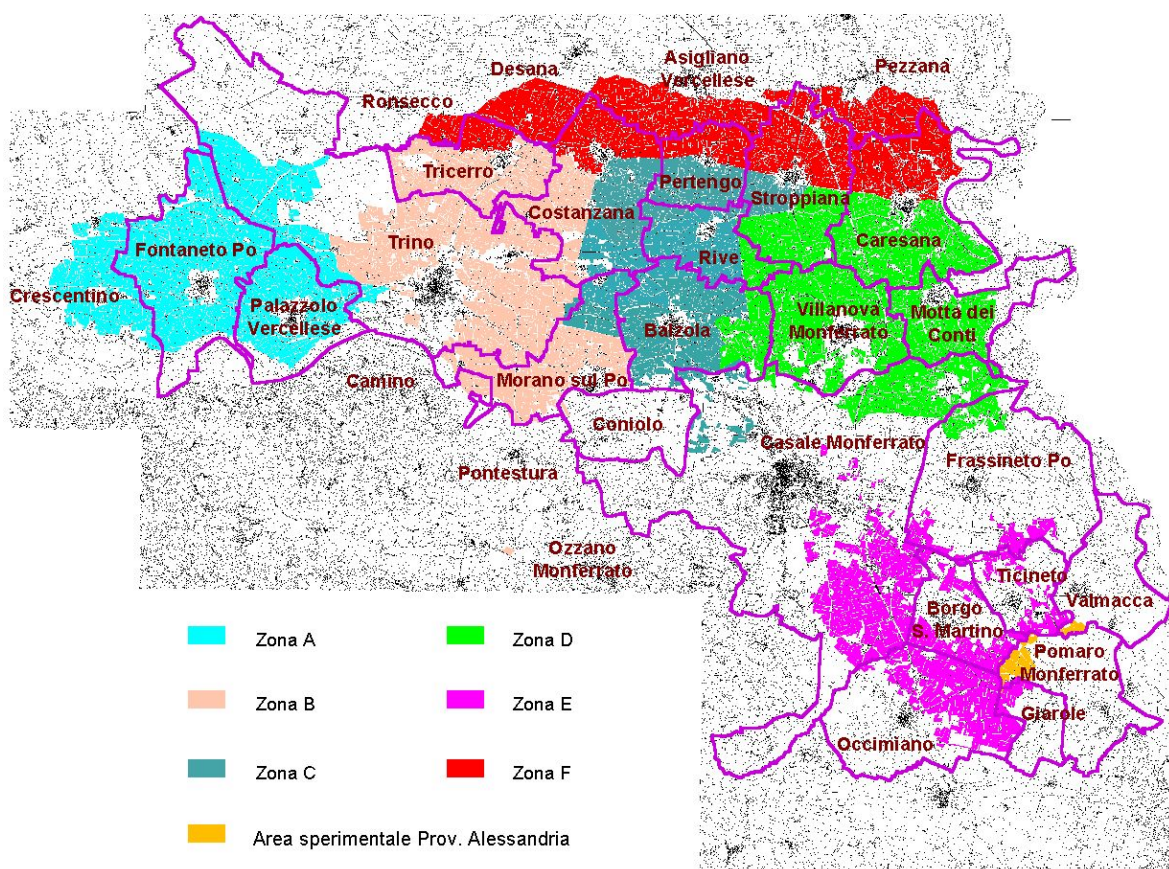
Nei primi mesi di progetto sono state avviate le attività preparatorie della campagna di lotta, con lavori di ufficio (creazione di tutti i *file*, gli *shape* ed i *data base* per la nuova stagione, allestimento e stampa delle nuove cartografie, aggiornamento degli strumenti informatici, ecc.), di officina (preparazione nuovi campionatori, messa in opera trappole attrattive, ecc.), di campo

(aggiornamento delle cartografie, taratura degli impianti di distribuzione del prodotto, ecc.) e di burocrazia per l'assegnazione dei servizi (trattamenti larvicidi e adulticidi) e delle forniture (prodotti, materiale informatico, ecc.).

Inoltre, si è svolto un corso di aggiornamento del personale, a cura dei Referenti Tecnico Scientifici, con anche docenze dell'Università degli Studi di Torino.

## TRATTAMENTI LARVICIDI IN RISAIA

Anche quest'anno gli interventi sono iniziati nel mese di aprile (per la precisione il giorno 4), in maniera da trattare già la prima infestazione larvale, dovuta agli allagamenti della falsa semina. Il territorio risicolo è stato suddiviso in 7 zone operative.



Grazie ad un accordo tra Comune di Casale e Provincia di Alessandria, da quest'anno i trattamenti aerei nei Comuni rientranti nell'area sperimentale provinciale verranno eseguiti dal nostro progetto di lotta, che essendo di tipo operativo, si può permettere dei costi d'intervento ad ettaro decisamente inferiori.

Nel corso del mese di aprile sono state trattate 14.499 risaie, per complessivi 17.309,07 ettari così suddivisi:

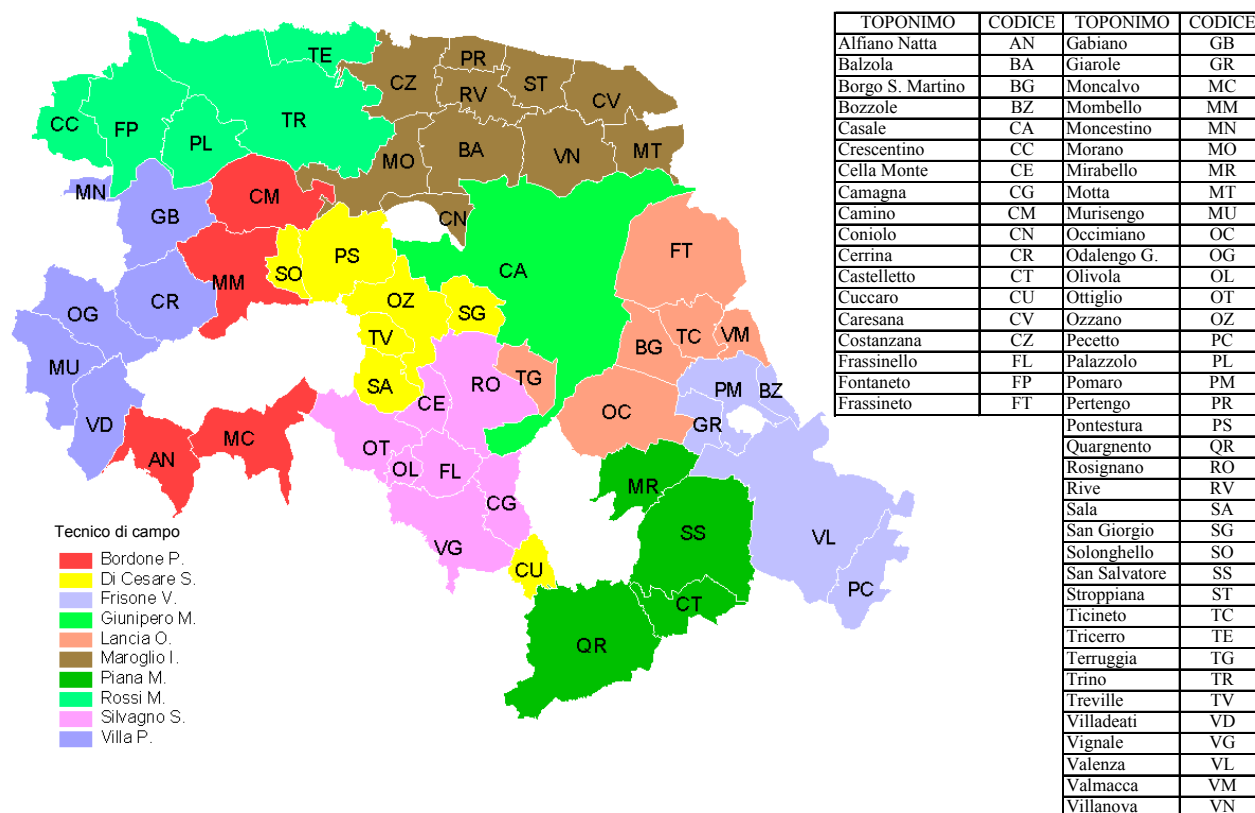
Zone	Ettari trattati	Camere trattate	N° medio di interventi per risaia
A	4.227,46	4.266	1,11
B	4.068,96	3.305	1,09
C	3.395,51	2.570	0,75
D	1.717,49	1.306	0,39
E	835,07	417	0,28
F	3.064,59	2.635	0,84

Come si può vedere dalla precedente tabella, anche quest'anno la maggior parte degli interventi è avvenuta nell'area più occidentale del comprensorio, dove gli adacquamenti avvengono prima e progressivamente interessano la parte orientale ed infine quella più meridionale, dove gli interventi sono stati finora minimi.

## TRATTAMENTI LARVICIDI EXTRARISAIA

Il territorio di progetto, per quanto riguarda l'individuazione ed il controllo dei focolai extrariscicoli è stato suddiviso in 10 aree, ciascuna di competenza di un Tecnico di campo.

Ai territori dei Comuni aderenti, interamente monitorati, si aggiungono le porzioni pianeggianti dei Comuni non aderenti, ma compresi nell'area in esame, in quanto potenzialmente siti di focolai di *Aedes caspius*.



Nel mese di aprile sono stati portati a termine 336 interventi sui focolai rurali rinvenuti infestati. Di questi, 191 sono stati effettuati con l'impiego di automezzi muniti di pompa irroratrice, 48 da operatori a piedi muniti di spalleggiato e 92 direttamente dai tecnici di campo con prodotto granulare. Solo 16 interventi hanno visto l'impiego di prodotto chimico (Abacide 48 E, a base di Temephos) al posto del formulato biologico a base di B.t.i..

I trattamenti proseguiranno indicativamente fino a metà settembre.

I trattamenti nei focolai urbani incominceranno più tardi ed in funzione delle condizioni atmosferiche (temperatura e piovosità).

Nelle pagine seguenti sono riassunti i dati dei trattamenti extraurbani di aprile.

CODICE FOCOLAIO	DATA	PRODOTTO	MEZZO	DITTA o TECNICO	SPECIE PREDOMINANTE	LARVE LITRO
FP001	30/03/05	Granulare	A mano	Rossi M.	<i>Ae. caspius</i>	8
FP018	30/03/05	Granulare	A mano	Rossi M.	<i>Ae. caspius</i>	6
CR036b	04/04/05	Vectobac	Gommato	Verdeidea	<i>Ae. caspius</i>	10
CR053	31/03/05	Granulare	A mano	Villa P.	<i>Ae. geniculatus</i>	5
GB067	01/04/05	Granulare	A mano	Villa P.	<i>Ae. geniculatus</i>	10
TR016	01/04/05	Granulare	A mano	Rossi M.	<i>An. maculipennis</i>	12
TR022b	01/04/05	Granulare	A mano	Rossi M.	<i>Ae. caspius</i>	14
CC012	04/04/05	Vectobac	Gommato	Verdeidea	<i>Ae. caspius</i>	6
CC020	04/04/05	Vectobac	Gommato	Verdeidea	<i>Ae. caspius</i>	5
CC021	04/04/05	Vectobac	Gommato	Verdeidea	<i>Ae. caspius</i>	12
GB034	02/04/05	Granulare	A mano	Villa P.	<i>Ae. geniculatus</i>	10
GB039	02/04/05	Granulare	A mano	Villa P.	<i>Ae. geniculatus</i>	200
GB052	02/04/05	Granulare	A mano	Villa P.	<i>Ae. geniculatus</i>	70
GB078	02/04/05	Granulare	A mano	Villa P.	<i>Ae. geniculatus</i>	20
GB083	02/04/05	Granulare	A mano	Villa P.	<i>Ae. geniculatus</i>	160
TR001a	02/04/05	Granulare	A mano	Rossi M.	<i>An. maculipennis</i>	10
TR080	04/04/05	Vectobac	Gommato	Verdeidea	<i>An. maculipennis</i>	16
TR112	04/04/05	Vectobac	Gommato	Verdeidea	<i>Ae. caspius</i>	4
GB081	03/04/05	Granulare	A mano	Villa P.	<i>Cs. longiareolata</i>	20
GB089	04/04/05	Granulare	A mano	Villa P.	<i>Cs. longiareolata</i>	10
MU033	04/04/05	Granulare	A mano	Villa P.	<i>Cx. pipiens</i>	50
MU043	04/04/05	Granulare	A mano	Villa P.	<i>Ae. geniculatus</i>	15
MU046	04/04/05	Granulare	A mano	Villa P.	<i>Ae. geniculatus</i>	60
OG039	04/04/05	Granulare	A mano	Villa P.	<i>Ae. geniculatus</i>	5
PC042	05/04/05	Vectobac	Gommato	Staf	<i>An. maculipennis</i>	10
SO010	05/04/05	Vectobac	Gommato	Verdeidea	<i>Ae. caspius</i>	12
TR003	04/04/05	Granulare	A mano	Rossi M.	<i>Ae. caspius</i>	16
VL087	05/04/05	Vectobac	Gommato	Staf	<i>Ae. caspius</i>	20
FP005a	06/04/05	Vectobac	Gommato	Verdeidea	<i>Ae. caspius</i>	4
FP005e	06/04/05	Vectobac	Gommato	Verdeidea	<i>Ae. caspius</i>	8
GB094	05/04/05	Granulare	A mano	Villa P.	<i>Ae. geniculatus</i>	15
MR074	06/04/05	Vectobac	Gommato	Staf	<i>Cx. pipiens</i>	10
MR083	06/04/05	Vectobac	Spallegg.	Staf	<i>Ae. caspius</i>	8
SS082	06/04/05	Abacide	Gommato	Staf	<i>Ae. caspius</i>	6
TR001b	05/04/05	Granulare	A mano	Rossi M.	<i>An. maculipennis</i>	10
TR038	05/04/05	Granulare	A mano	Rossi M.	<i>Ae. caspius</i>	8
VD053	05/04/05	Granulare	A mano	Villa P.	<i>Ae. geniculatus</i>	20
CC009	07/04/05	Vectobac	Gommato	Verdeidea	<i>Ae. caspius</i>	6
CR006	06/04/05	Granulare	A mano	Villa P.	<i>Ae. geniculatus</i>	200
CR036a	07/04/05	Vectobac	Gommato	Verdeidea	<i>Cs. longiareolata</i>	5
CR051	06/04/05	Granulare	A mano	Villa P.	<i>Ae. geniculatus</i>	10
CR054	06/04/05	Granulare	A mano	Villa P.	<i>Ae. geniculatus</i>	10
CR057	06/04/05	Granulare	A mano	Villa P.	<i>Ae. geniculatus</i>	10
GB097	06/04/05	Granulare	A mano	Villa P.	<i>Ae. geniculatus</i>	30
TR019	07/04/05	Vectobac	Gommato	Verdeidea	<i>An. maculipennis</i>	10
TR041	07/04/05	Vectobac	Gommato	Verdeidea	<i>An. maculipennis</i>	12
TR071	08/04/05	Vectobac	Spallegg.	Verdeidea	<i>Ae. caspius</i>	4
TR073	07/04/05	Vectobac	Gommato	Verdeidea	<i>An. maculipennis</i>	10
TR130	07/04/05	Vectobac	Gommato	Verdeidea	<i>An. maculipennis</i>	20
TG036	07/04/05	Granulare	A mano	Lancia O.	<i>An. maculipennis</i>	6
TG034	07/04/05	Granulare	A mano	Lancia O.	<i>Ae. caspius</i>	6
CA303	08/04/05	Vectobac	Gommato	Staf	<i>Ae. caspius</i>	100
GB099	07/04/05	Granulare	A mano	Villa P.	<i>Ae. geniculatus</i>	50
MR083	08/04/05	Vectobac	Spallegg.	Staf	<i>Ae. caspius</i>	8
OG015	07/04/05	Granulare	A mano	Villa P.	<i>Ae. geniculatus</i>	40
OG016	07/04/05	Granulare	A mano	Villa P.	<i>Cs. longiareolata</i>	40

CODICE FOCOLAIO	DATA	PRODOTTO	MEZZO	DITTA o TECNICO	SPECIE PREDOMINANTE	LARVE LITRO
OG027	07/04/05	Granulare	A mano	Villa P.	<i>Ae. geniculatus</i>	10
OG030	07/04/05	Granulare	A mano	Villa P.	<i>Ae. geniculatus</i>	10
OG033	07/04/05	Granulare	A mano	Villa P.	<i>Cx. pipiens</i>	10
OG035	07/04/05	Granulare	A mano	Villa P.	<i>Ae. geniculatus</i>	30
OG037	07/04/05	Granulare	A mano	Villa P.	<i>Ae. geniculatus</i>	10
OG040	07/04/05	Granulare	A mano	Villa P.	<i>Ae. geniculatus</i>	5
OG044	07/04/05	Granulare	A mano	Villa P.	<i>Ae. geniculatus</i>	5
OZ087b	08/04/05	Vectobac	Gommato	Verdeidea	<i>An. maculipennis</i>	10
TR026	08/04/05	Abacide	Spallegg.	Verdeidea	<i>An. maculipennis</i>	10
TR045	08/04/05	Vectobac	Gommato	Verdeidea	<i>Ae. caspius</i>	2
VL025	08/04/05	Abacide	Spallegg.	Staf	<i>Cx. pipiens</i>	50
VL087	08/04/05	Vectobac	Gommato	Staf	<i>Ae. caspius</i>	50
VL128a	08/04/05	Vectobac	Gommato	Staf	<i>Cx. territans</i>	10
VL128b	08/04/05	Vectobac	Gommato	Staf	<i>Ae. caspius</i>	50
GB100	08/04/05	Granulare	A mano	Villa P.	<i>Ae. geniculatus</i>	15
CC008a	11/04/05	Vectobac	Gommato	Verdeidea	<i>Ae. caspius</i>	4
CC008b	11/04/05	Vectobac	Gommato	Verdeidea	<i>Ae. caspius</i>	2
CC008c	11/04/05	Vectobac	Gommato	Verdeidea	<i>Ae. caspius</i>	6
CC008d	11/04/05	Vectobac	Gommato	Verdeidea	<i>Ae. caspius</i>	4
CC008e	11/04/05	Vectobac	Gommato	Verdeidea	<i>Ae. caspius</i>	8
CC008f	11/04/05	Vectobac	Gommato	Verdeidea	<i>Ae. caspius</i>	4
CC008g	11/04/05	Vectobac	Gommato	Verdeidea	<i>Ae. caspius</i>	10
CC008h	11/04/05	Vectobac	Gommato	Verdeidea	<i>Ae. caspius</i>	6
VD077	09/04/05	Granulare	A mano	Villa P.	<i>Cx. pipiens</i>	50
VD078	09/04/05	Granulare	A mano	Villa P.	<i>Ae. geniculatus</i>	10
VD081	09/04/05	Granulare	A mano	Villa P.	<i>Cx. pipiens</i>	20
VD085	09/04/05	Granulare	A mano	Villa P.	<i>Ae. caspius</i>	10
VD086	09/04/05	Granulare	A mano	Villa P.	<i>Ae. geniculatus</i>	50
VD091	09/04/05	Granulare	A mano	Villa P.	<i>Cx. pipiens</i>	150
VD092	09/04/05	Granulare	A mano	Villa P.	<i>Ae. geniculatus</i>	70
VD098	09/04/05	Granulare	A mano	Villa P.	<i>Cx. pipiens</i>	20
VD099	09/04/05	Granulare	A mano	Villa P.	<i>Cx. pipiens</i>	100
VL087	12/04/05	Vectobac	Spallegg.	Staf	<i>Ae. caspius</i>	50
MR017a	13/04/05	Vectobac	Spallegg.	Staf	<i>An. maculipennis</i>	20
MR048	13/04/05	Vectobac	Spallegg.	Staf	<i>Ae. caspius</i>	40
CC001	14/04/05	Vectobac	Gommato	Verdeidea	<i>Ae. caspius</i>	4
CC003a	14/04/05	Vectobac	Gommato	Verdeidea	<i>Ae. caspius</i>	6
CC003b	14/04/05	Vectobac	Gommato	Verdeidea	<i>Ae. caspius</i>	8
RV009	13/04/05	Granulare	A mano	Maroglio I.	<i>Ae. caspius</i>	10
TR001a	14/04/05	Vectobac	Gommato	Verdeidea	<i>Ae. caspius</i>	10
TR001b	14/04/05	Vectobac	Gommato	Verdeidea	<i>Ae. caspius</i>	18
TR003	14/04/05	Vectobac	Gommato	Verdeidea	<i>Ae. caspius</i>	4
TR005a	14/04/05	Vectobac	Gommato	Verdeidea	<i>Ae. caspius</i>	6
TR005b	14/04/05	Vectobac	Gommato	Verdeidea	<i>Ae. caspius</i>	6
TR013	14/04/05	Vectobac	Gommato	Verdeidea	<i>Ae. caspius</i>	8
TR022a	14/04/05	Vectobac	Gommato	Verdeidea	<i>Ae. caspius</i>	4
TR022b	14/04/05	Vectobac	Gommato	Verdeidea	<i>Ae. caspius</i>	8
TR025	14/04/05	Vectobac	Gommato	Verdeidea	<i>Ae. caspius</i>	10
TR033	14/04/05	Vectobac	Gommato	Verdeidea	<i>Ae. caspius</i>	10
TR037	13/04/05	Granulare	A mano	Rossi M.	<i>An. maculipennis</i>	28
TR038	13/04/05	Granulare	A mano	Rossi M.	<i>Ae. caspius</i>	2
TR042	14/04/05	Vectobac	Gommato	Verdeidea	<i>Ae. caspius</i>	12
TR057	14/04/05	Vectobac	Gommato	Verdeidea	<i>Ae. caspius</i>	4
TR099a	14/04/05	Vectobac	Gommato	Verdeidea	<i>Ae. caspius</i>	2
TC029B	14/04/05	Granulare	A mano	Lancia O.	<i>Ae. caspius</i>	4
TC029a	14/04/05	Abacide	Spallegg.	Staf	<i>Ae. caspius</i>	8



CODICE FOCOLAIO	DATA	PRODOTTO	MEZZO	DITTA o TECNICO	SPECIE PREDOMINANTE	LARVE LITRO
TC029d	14/04/05	Abacide	Spallegg.	Staf	<i>Ae. caspius</i>	8
BG031	14/04/05	Abacide	Spallegg.	Staf	<i>Ae. caspius</i>	4
CA377	15/04/15	Vectobac	Gommato	Staf	<i>Ae. caspius</i>	50
CU022	15/04/05	Vectobac	Gommato	Staf	<i>An. maculipennis</i>	20
CU035	14/04/05	Granulare	A mano	Di Cesare S.	<i>An. maculipennis</i>	30
CU036	14/04/05	Granulare	A mano	Di Cesare S.	<i>Cx. pipiens</i>	12
CU037	14/04/05	Granulare	A mano	Di Cesare S.	<i>Cx. pipiens</i>	10
CU038	14/04/05	Granulare	A mano	Di Cesare S.	<i>An. maculipennis</i>	22
CU039	14/04/05	Granulare	A mano	Di Cesare S.	<i>An. maculipennis</i>	12
CU040	14/04/05	Granulare	A mano	Di Cesare S.	<i>An. maculipennis</i>	6
CU041	14/04/05	Granulare	A mano	Di Cesare S.	<i>Cx. pipiens</i>	18
CU042	14/04/05	Granulare	A mano	Di Cesare S.	<i>An. maculipennis</i>	20
OG047	14/04/05	Granulare	A mano	Villa P.	<i>Cs. longiareolata</i>	60
SA034	14/04/05	Granulare	A mano	Di Cesare S.	<i>Cx. pipiens</i>	16
SS007	15/04/05	Vectobac	Spallegg.	Staf	<i>Ae. caspius</i>	8
TE001	15/04/05	Vectobac	Gommato	Verdeidea	<i>Ae. caspius</i>	4
TE002	15/04/05	Vectobac	Spallegg.	Verdeidea	<i>Ae. caspius</i>	2
TE003	15/04/05	Vectobac	Spallegg.	Verdeidea	<i>Ae. caspius</i>	6
TE004	15/04/05	Vectobac	Spallegg.	Verdeidea	<i>Ae. caspius</i>	4
TE011	15/04/05	Vectobac	Spallegg.	Verdeidea	<i>Ae. caspius</i>	8
TE013	15/04/05	Vectobac	Gommato	Verdeidea	<i>Ae. caspius</i>	10
TE014	15/04/05	Vectobac	Gommato	Verdeidea	<i>Ae. caspius</i>	2
TE015	15/04/05	Vectobac	Gommato	Verdeidea	<i>Ae. caspius</i>	2
TE016	15/04/05	Vectobac	Gommato	Verdeidea	<i>Ae. caspius</i>	8
TE017	15/04/05	Vectobac	Gommato	Verdeidea	<i>Ae. caspius</i>	12
TE018	15/04/05	Vectobac	Gommato	Verdeidea	<i>Ae. caspius</i>	6
TR006	15/04/05	Vectobac	Gommato	Verdeidea	<i>Ae. caspius</i>	12
TR008	15/04/05	Vectobac	Gommato	Verdeidea	<i>Ae. caspius</i>	10
VL128b	15/04/05	Vectobac	Spallegg.	Staf	<i>Ae. caspius</i>	50
VL144	15/04/05	Vectobac	Spallegg.	Staf	<i>Cx. pipiens</i>	30
CA201	16/04/15	Vectobac	Gommato	Staf	<i>Ae. caspius</i>	100
FP003a	15/04/05	Granulare	A mano	Rossi M.	<i>Ae. caspius</i>	12
FP003h	16/04/05	Vectobac	Gommato	Verdeidea	<i>Ae. caspius</i>	10
FP003i	16/04/05	Vectobac	Gommato	Verdeidea	<i>Ae. caspius</i>	10
FP009	16/04/05	Vectobac	Gommato	Verdeidea	<i>Ae. caspius</i>	20
PS092	15/04/05	Granulare	A mano	Di Cesare S.	<i>Cx. pipiens</i>	16
TR029	16/04/05	Abacide	Gommato	Verdeidea	<i>An. maculipennis</i>	10
TR030	16/04/05	Vectobac	Gommato	Verdeidea	<i>An. maculipennis</i>	16
TR084	16/04/05	Vectobac	Gommato	Verdeidea	<i>Ae. caspius</i>	4
TR089b	16/04/05	Vectobac	Gommato	Verdeidea	<i>An. maculipennis</i>	18
TR120	16/04/05	Vectobac	Gommato	Verdeidea	<i>Ae. caspius</i>	36
TV023	15/04/05	Granulare	A mano	Di Cesare S.	<i>An. maculipennis</i>	100
TG036	15/04/05	Granulare	A mano	Lancia O.	<i>Ae. caspius</i>	4
TG031	16/04/05	Abacide	Spallegg.	Lancia O.	<i>Clulex hortensis</i>	10
TG005A	16/04/05	Abacide	Spallegg.	Staf	<i>Clulex hortensis</i>	8
CA283	19/04/15	Vectobac	Gommato	Staf	<i>Ae. caspius</i>	100
CA309	19/04/15	Abacide	Spallegg.	Staf	<i>Cx. pipiens</i>	200
GR013b	19/04/05	Abacide	Spallegg.	Staf	<i>Cx. pipiens</i>	50
GR047a	18/04/05	Granulare	A mano	Frisone V.	<i>An. maculipennis</i>	50
GR053	19/04/05	Vectobac	Gommato	Staf	<i>Cx. pipiens</i>	50
GR070	19/04/05	Vectobac	Gommato	Staf	<i>Ae. caspius</i>	30
PM002	19/04/05	Vectobac	Gommato	Staf	<i>Ae. caspius</i>	30
PM002a	19/04/05	Vectobac	Gommato	Staf	<i>Ae. caspius</i>	30
PM002b	19/04/05	Vectobac	Gommato	Staf	<i>Ae. caspius</i>	30
PM005	19/04/05	Vectobac	Gommato	Staf	<i>Ae. caspius</i>	30
SS057b	19/04/05	Abacide	Spallegg.	Staf	<i>Cx. pipiens</i>	12

CODICE FOCOLAIO	DATA	PRODOTTO	MEZZO	DITTA o TECNICO	SPECIE PREDOMINANTE	LARVE LITRO
TE022	19/04/05	Vectobac	Spallegg.	Verdeidea	<i>Ae. caspius</i>	20
TE023	19/04/05	Vectobac	Spallegg.	Verdeidea	<i>Ae. caspius</i>	8
TE024	19/04/05	Vectobac	Spallegg.	Verdeidea	<i>Ae. caspius</i>	14
TE027	19/04/05	Vectobac	Gommato	Verdeidea	<i>Ae. caspius</i>	30
TR076	18/04/05	Granulare	A mano	Rossi M.	<i>Ae. caspius</i>	14
TR107	19/04/05	Vectobac	Gommato	Verdeidea	<i>Ae. caspius</i>	16
CA287	20/04/15	Vectobac	Gommato	Staf	<i>Cx. pipiens</i>	100
MR074	20/04/05	Vectobac	Gommato	Staf	<i>Ae. caspius</i>	6
MR083	20/04/05	Vectobac	Spallegg.	Staf	<i>Ae. caspius</i>	20
PL006	20/04/05	Vectobac	Gommato	Verdeidea	<i>Ae. caspius</i>	6
PL007	20/04/05	Vectobac	Gommato	Verdeidea	<i>Ae. caspius</i>	20
PL008	20/04/05	Vectobac	Gommato	Verdeidea	<i>Ae. caspius</i>	2
PL011	20/04/05	Vectobac	Spallegg.	Verdeidea	<i>Ae. caspius</i>	4
PL012	20/04/05	Vectobac	Spallegg.	Verdeidea	<i>Ae. caspius</i>	2
PL013	20/04/05	Vectobac	Gommato	Verdeidea	<i>Ae. caspius</i>	8
PL015	20/04/05	Vectobac	Gommato	Verdeidea	<i>Ae. caspius</i>	4
PS090c	20/04/05	Vectobac	Gommato	Verdeidea	<i>An. maculipennis</i>	18
PS093	20/04/05	Vectobac	Gommato	Verdeidea	<i>An. maculipennis</i>	20
MO008	20/04/05	Vectobac	Gommato	Staf	<i>Ae. caspius</i>	10
MO005	20/04/05	Vectobac	Gommato	Staf	<i>Ae. caspius</i>	4
BA003	20/04/05	Vectobac	Spallegg.	Staf	<i>Ae. caspius</i>	8
CA265	20/04/15	Vectobac	Gommato	Staf	<i>Cx. pipiens</i>	20
OC243	19/04/05	Abacide	Spallegg.	Staf	<i>Ae. caspius</i>	60
CT015	20/04/05	Granulare	A mano	Piana M.	<i>Ae. caspius</i>	8
TR077a	21/04/05	Vectobac	Gommato	Verdeidea	<i>Ae. caspius</i>	10
TR077b	21/04/05	Vectobac	Gommato	Verdeidea	<i>Ae. caspius</i>	12
TR077c	21/04/05	Vectobac	Gommato	Verdeidea	<i>Ae. caspius</i>	8
TR132	21/04/05	Vectobac	Spallegg.	Verdeidea	<i>An. maculipennis</i>	46
CA379	21/04/15	Vectobac	Gommato	Staf	<i>Ae. caspius</i>	50
SA034	21/04/05	Granulare	A mano	Di Cesare S.	<i>Cx. pipiens</i>	12
TR016	22/04/05	Vectobac	Gommato	Verdeidea	<i>Ae. caspius</i>	12
TR031	22/04/05	Vectobac	Gommato	Verdeidea	<i>An. maculipennis</i>	40
FP007a	22/04/05	Vectobac	Gommato	Verdeidea	<i>Ae. caspius</i>	4
FP007b	22/04/05	Vectobac	Gommato	Verdeidea	<i>Ae. caspius</i>	6
FP007c	22/04/05	Vectobac	Gommato	Verdeidea	<i>Ae. caspius</i>	16
FP007d	22/04/05	Vectobac	Gommato	Verdeidea	<i>Ae. caspius</i>	12
FP007e	22/04/05	Vectobac	Gommato	Verdeidea	<i>Ae. caspius</i>	10
FP007f	22/04/05	Vectobac	Gommato	Verdeidea	<i>Ae. caspius</i>	2
FP008	22/04/05	Vectobac	Gommato	Verdeidea	<i>Ae. caspius</i>	10
FP011	22/04/05	Vectobac	Gommato	Verdeidea	<i>Ae. caspius</i>	8
TR102	21/04/05	Granulare	A mano	Rossi M.	<i>Ae. caspius</i>	36
CA303	22/04/15	Vectobac	Gommato	Staf	<i>Ae. caspius</i>	30
OC120	22/04/15	Abacide	Spallegg.	Staf	<i>Ae. caspius</i>	10
FP007g	22/04/05	Vectobac	Gommato	Verdeidea	<i>Ae. caspius</i>	2
FP007h	22/04/05	Vectobac	Gommato	Verdeidea	<i>Ae. caspius</i>	2
PL018	23/04/05	Vectobac	Gommato	Verdeidea	<i>Ae. caspius</i>	4
PL023	23/04/05	Vectobac	Gommato	Verdeidea	<i>Ae. caspius</i>	4
FP007h	22/04/05	Vectobac	Gommato	Verdeidea	<i>Ae. caspius</i>	2
PL018	23/04/05	Vectobac	Gommato	Verdeidea	<i>Ae. caspius</i>	4
PL023	23/04/05	Vectobac	Gommato	Verdeidea	<i>Ae. caspius</i>	4
VL087	23/04/05	Vectobac	Spallegg.	Staf	<i>Ae. caspius</i>	50
OZ018	22/04/05	Granulare	A mano	Di Cesare S.	<i>Cx. pipiens</i>	22
CZ001	26/04/05	Vectobac	Gommato	Staf	<i>Ae. caspius</i>	30
RV008	26/04/05	Vectobac	Gommato	Staf	<i>Ae. caspius</i>	4
TR005a	26/04/05	Vectobac	Gommato	Verdeidea	<i>An. maculipennis</i>	40
TR005b	26/04/05	Vectobac	Gommato	Verdeidea	<i>An. maculipennis</i>	14



CODICE FOCOLAIO	DATA	PRODOTTO	MEZZO	DITTA o TECNICO	SPECIE PREDOMINANTE	LARVE LITRO
TR005c	26/04/05	Vectobac	Gommato	Verdeidea	<i>Ae. caspius</i>	22
BA011	26/04/05	Vectobac	Elicottero	Air Service Center	<i>Ae. caspius</i>	20
CA156	26/04/15	Vectobac	Gommato	Staf	<i>Ae. caspius</i>	20
CA377	26/04/15	Vectobac	Gommato	Staf	<i>Ae. caspius</i>	20
TR001a	27/04/05	Vectobac	Elicottero	Heliwest	<i>An. maculipennis</i>	12
TR001b	27/04/05	Vectobac	Elicottero	Heliwest	<i>Ae. caspius</i>	10
PL020	27/04/05	Vectobac	Elicottero	Icarus	<i>Ae. caspius</i>	80
PL026	27/04/05	Vectobac	Elicottero	Icarus	<i>Ae. caspius</i>	18
TR024	27/04/05	Vectobac	Gommato	Verdeidea	<i>Ae. caspius</i>	52
TR038	26/04/05	Granulare	A mano	Rossi M.	<i>Ae. caspius</i>	22
TR132	27/04/05	Vectobac	Spallegg.	Verdeidea	<i>Ae. caspius</i>	18
TR091	27/04/05	Vectobac	Gommato	Verdeidea	<i>An. maculipennis</i>	30
PL001	27/04/05	Vectobac	Gommato	Verdeidea	<i>Ae. caspius</i>	4
PL002	27/04/05	Vectobac	Gommato	Verdeidea	<i>Ae. caspius</i>	8
PL004	27/04/05	Vectobac	Gommato	Verdeidea	<i>Ae. caspius</i>	10
PL024	27/04/05	Vectobac	Gommato	Verdeidea	<i>Ae. caspius</i>	20
PL025	27/04/05	Vectobac	Gommato	Verdeidea	<i>Ae. caspius</i>	26
FP018	27/04/05	Vectobac	Gommato	Verdeidea	<i>Ae. caspius</i>	18
FP019	27/04/05	Vectobac	Gommato	Verdeidea	<i>Ae. caspius</i>	12
VL090	27/04/05	Vectobac	Spallegg.	Staf	<i>Ae. caspius</i>	30
VL091	27/04/05	Vectobac	Spallegg.	Staf	<i>Ae. caspius</i>	100
VL092	27/04/05	Vectobac	Gommato	Staf	<i>Ae. caspius</i>	20
GR047	27/04/05	Vectobac	Gommato	Staf	<i>Ae. caspius</i>	20
GR47a	27/04/05	Vectobac	Gommato	Staf	<i>Ae. caspius</i>	10
GR73b	27/04/05	Vectobac	Gommato	Staf	<i>Ae. caspius</i>	20
MR049	27/04/05	Vectobac	Spallegg.	Staf	<i>Ae. caspius</i>	2
MR096	27/04/05	Vectobac	Spallegg.	Staf	<i>Ae. caspius</i>	30
MR083	27/04/05	Vectobac	Spallegg.	Staf	<i>Ae. caspius</i>	8
CZ028	27/04/05	Vectobac	Gommato	Staf	<i>Ae. caspius</i>	10
CZ029	27/04/05	Vectobac	Gommato	Staf	<i>Ae. caspius</i>	16
CZ024	27/04/05	Vectobac	Spallegg.	Staf	<i>Ae. caspius</i>	8
RV002	27/04/05	Vectobac	Spallegg.	Staf	<i>Ae. caspius</i>	10
CA323	27/04/15	Vectobac	Gommato	Staf	<i>Ae. caspius</i>	50
OZ055c	26/04/05	Granulare	A mano	Di Cesare S.	<i>Ae. caspius</i>	10
CA167b	27/04/15	Vectobac	Gommato	Staf	<i>Ae. caspius</i>	20
TR071	28/04/05	Abacide	Gommato	Verdeidea	<i>Ae. caspius</i>	46
TR073	28/04/05	Vectobac	Gommato	Verdeidea	<i>An. maculipennis</i>	32
D1425	28/04/05	Vectobac	Gommato	Verdeidea	<i>Ae. caspius</i>	30
D1422	28/04/05	Vectobac	Gommato	Verdeidea	<i>Ae. caspius</i>	50
D1427	28/04/05	Vectobac	Gommato	Verdeidea	<i>Ae. caspius</i>	36
D1428	28/04/05	Vectobac	Gommato	Verdeidea	<i>Ae. caspius</i>	28
D1412	28/04/05	Vectobac	Gommato	Verdeidea	<i>Ae. caspius</i>	16
CR005	27/04/05	Granulare	A mano	Villa P.	<i>Cs. annulata</i>	200
CR012	28/04/05	Vectobac	Gommato	Verdeidea	<i>An. maculipennis</i>	10
CR036a	28/04/05	Vectobac	Spallegg.	Verdeidea	<i>Cx. pipiens</i>	15
CR036b	28/04/05	Vectobac	Gommato	Verdeidea	<i>Ae. caspius</i>	20
CR036c	28/04/05	Vectobac	Gommato	Verdeidea	<i>Ae. vexans</i>	10
CR036d	28/04/05	Abacide	Spallegg.	Verdeidea	<i>Cx. pipiens</i>	10
PM009	28/04/05	Vectobac	Gommato	Staf	<i>Ae. caspius</i>	50
PM002	28/04/05	Vectobac	Gommato	Staf	<i>Ae. caspius</i>	20
PM002a	28/04/05	Vectobac	Gommato	Staf	<i>Ae. caspius</i>	20
PM002b	28/04/05	Vectobac	Gommato	Staf	<i>Ae. caspius</i>	50
PM003a	28/04/05	Vectobac	Gommato	Staf	<i>Ae. caspius</i>	10
PM003	28/04/05	Vectobac	Gommato	Staf	<i>Ae. caspius</i>	10
PM005a	28/04/05	Vectobac	Gommato	Staf	<i>Ae. caspius</i>	30
PM008	28/04/05	Vectobac	Gommato	Staf	<i>Ae. caspius</i>	30

CODICE FOCOLAIO	DATA	PRODOTTO	MEZZO	DITTA o TECNICO	SPECIE PREDOMINANTE	LARVE LITRO
PM006	28/04/05	Vectobac	Gommato	Staf	<i>Ae. caspius</i>	30
PM007	28/04/05	Vectobac	Gommato	Staf	<i>Ae. caspius</i>	30
PM005	28/04/05	Vectobac	Gommato	Staf	<i>Ae. caspius</i>	30
MO020	28/04/05	Vectobac	Gommato	Staf	<i>Ae. caspius</i>	10
MO002	28/04/05	Vectobac	Gommato	Staf	<i>Ae. caspius</i>	12
MO021	28/04/05	Vectobac	Gommato	Staf	<i>Ae. caspius</i>	8
MO003	28/04/05	Vectobac	Gommato	Staf	<i>Ae. caspius</i>	6
MO004	28/04/05	Vectobac	Gommato	Staf	<i>Ae. caspius</i>	10
MO022	28/04/05	Vectobac	Spallegg.	Staf	<i>Ae. caspius</i>	10
MO015	28/04/05	Vectobac	Gommato	Staf	<i>Ae. caspius</i>	10
MU024	29/04/05	Vectobac	Gommato	Verdeidea	<i>Cx. pipiens</i>	80
MU025	29/04/05	Vectobac	Gommato	Verdeidea	<i>Cx. pipiens</i>	20
MU036	28/04/05	Granulare	A mano	Villa P.	<i>Ae. geniculatus</i>	10
OG024	28/04/05	Vectobac	Gommato	Verdeidea	<i>Cs. annulata</i>	10
VL128a	29/04/05	Vectobac	Gommato	Staf	<i>Cx. pipiens</i>	20
VL128b	29/04/05	Vectobac	Gommato	Staf	<i>Ae. caspius</i>	30
VL144	29/04/05	Vectobac	Gommato	Staf	<i>Cx. pipiens</i>	30
VL147	29/04/05	Vectobac	Gommato	Staf	<i>Cx. pipiens</i>	50
BZ001	28/04/05	Granulare	A mano	Frisone V.	<i>Ae. caspius</i>	20
MO023	28/04/05	Vectobac	Gommato	Staf	<i>Ae. caspius</i>	8
MO018	28/04/05	Vectobac	Gommato	Staf	<i>Ae. caspius</i>	12
PS090c	29/04/05	Vectobac	Gommato	Verdeidea	<i>Ae. caspius</i>	18
PS033	29/04/05	Vectobac	Gommato	Verdeidea	<i>Ae. caspius</i>	12
PS033a	28/04/05	Granulare	A mano	Di Cesare S.	<i>Ae. caspius</i>	16
PS072	28/04/05	Granulare	A mano	Di Cesare S.	<i>Ae. caspius</i>	8
PS091	29/04/05	Vectobac	Gommato	Verdeidea	<i>Ae. caspius</i>	20
TR022a	29/04/05	Vectobac	Gommato	Verdeidea	<i>An. maculipennis</i>	12
TR022b	29/04/05	Vectobac	Gommato	Verdeidea	<i>Ae. caspius</i>	8
TR033	29/04/05	Vectobac	Gommato	Verdeidea	<i>Cx. pipiens</i>	16
TR042	29/04/05	Vectobac	Gommato	Verdeidea	<i>An. maculipennis</i>	40
CA380	29/04/15	Vectobac	Gommato	Staf	<i>Ae. caspius</i>	50
CA388	29/04/15	Vectobac	Gommato	Staf	<i>Ae. caspius</i>	400
CA389	29/04/15	Vectobac	Gommato	Staf	<i>Ae. caspius</i>	10
CA348	29/04/15	Vectobac	Gommato	Staf	<i>Ae. caspius</i>	200
CA364	29/04/15	Vectobac	Gommato	Staf	<i>Ae. caspius</i>	50
CA316	29/04/15	Vectobac	Gommato	Staf	<i>Ae. caspius</i>	20
CT003b	29/04/05	Vectobac	Spallegg.	Staf	<i>Ae. caspius</i>	40
SS095	29/04/05	Vectobac	Spallegg.	Staf	<i>Ae. caspius</i>	25
CR063	29/04/05	Granulare	A mano	Villa P.	<i>Ae. geniculatus</i>	150
CR064	29/04/05	Granulare	A mano	Villa P.	<i>Ae. geniculatus</i>	20
CR065	29/04/05	Granulare	A mano	Villa P.	<i>Cx. pipiens</i>	15
GB074	29/04/05	Granulare	A mano	Villa P.	<i>Cx. pipiens</i>	60
GB082	30/04/05	Vectobac	Gommato	Verdeidea	<i>An. maculipennis</i>	20
GB089	29/04/05	Granulare	A mano	Villa P.	<i>Cx. pipiens</i>	40
GB097	29/04/05	Granulare	A mano	Villa P.	<i>Ae. geniculatus</i>	80
GB099	29/04/05	Granulare	A mano	Villa P.	<i>Cx. pipiens</i>	40
OZ067	30/04/05	Vectobac	Gommato	Verdeidea	<i>Cx. pipiens</i>	30
OZ111	29/04/05	Granulare	A mano	Di Cesare S.	<i>Ae. caspius</i>	30
OZ087b	29/04/05	Granulare	A mano	Di Cesare S.	<i>Ae. caspius</i>	18
TR046	30/04/05	Vectobac	Gommato	Verdeidea	<i>An. maculipennis</i>	12
VL156	30/04/05	Vectobac	Gommato	Staf	<i>Ae. caspius</i>	20
PC042	30/04/05	Vectobac	Gommato	Staf	<i>Cx. pipiens</i>	30
PC056	30/04/05	Vectobac	Gommato	Staf	<i>Cx. pipiens</i>	20
MR048	30/04/05	Vectobac	Spallegg.	Staf	<i>Ae. caspius</i>	10
CV006	30/04/05	Granulare	A mano	Maroglio I.	<i>Ae. caspius</i>	30
MT010	30/04/05	Granulare	A mano	Maroglio I.	<i>Ae. caspius</i>	20